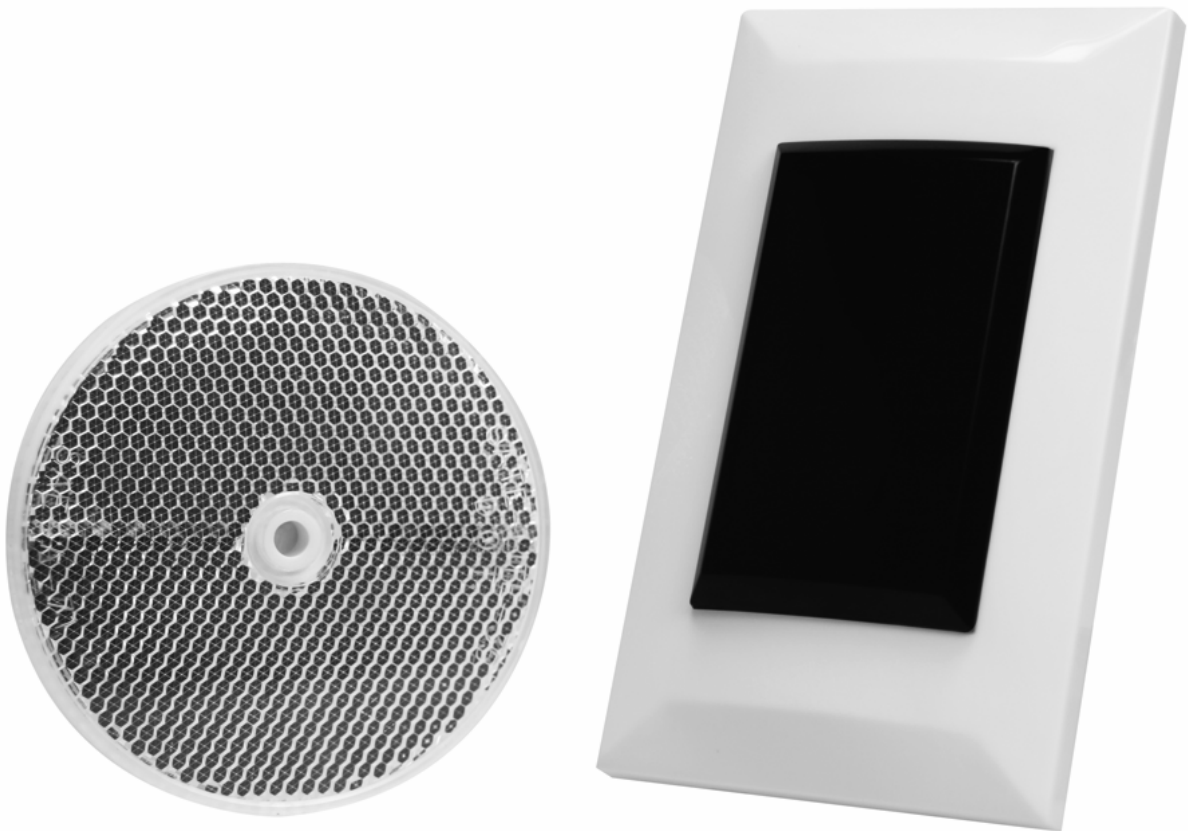


PEM7DBI

**SINGLE PHOTOELECTRIC SENSOR WITH REFLECTOR
ENKELE FOTO-ELEKTRISCHE SENSOR MET REFLECTOR
SIMPLE CAPTEUR PHOTOÉLECTRIQUE AVEC RÉFLECTEUR
SENCILLO SENSOR FOTOELÉCTRICO CON REFLECTOR
EINFACHE LICHTSCHRANKE MIT REFLEKTOR**



**USER MANUAL
GEBRUIKERSHANDLEIDING
NOTICE D'EMPLOI
MANUAL DEL USUARIO
BEDIENUNGSANLEITUNG**

Introduction – Inleiding – Introduction – Introducción – Einführung

English

To all residents of the European Union

Important environmental information about this product



This symbol on the device or the package indicates that disposal of the device after its lifecycle could harm the environment. Do not dispose of the unit (or batteries) as unsorted municipal waste; it should be taken to a specialized company for recycling. This device should be returned to your distributor or to a local recycling service.

Respect the local environmental rules.

If in doubt, contact your local waste disposal authorities.

For more info concerning this product, please visit our website www.velleman.eu.

The information in this manual is subject to change without prior notice.

Nederlands

Aan alle ingezetenen van de Europese Unie

Belangrijke milieu-informatie betreffende dit product



Dit symbool op het toestel of de verpakking geeft aan dat, als het na zijn levenscyclus wordt weggeworpen, dit toestel schade kan toebrengen aan het milieu.

Gooi dit toestel (en eventuele batterijen) niet bij het gewone huishoudelijke afval; het moet bij een gespecialiseerd bedrijf terechtkomen voor recyclage.

U moet dit toestel naar uw verdeler of naar een lokaal recyclagepunt brengen.

Respecteer de plaatselijke milieuwetgeving.

Hebt u vragen, contacteer dan de plaatselijke autoriteiten inzake verwijdering.

Voor meer informatie omtrent dit product, zie www.velleman.eu.

De informatie in deze handleiding kan te allen tijde worden gewijzigd zonder voorafgaande kennisgeving.

Français

Aux résidents de l'Union européenne

Des informations environnementales importantes concernant ce produit



Ce symbole sur l'appareil ou l'emballage indique que l'élimination d'un appareil en fin de vie peut polluer l'environnement.

Ne pas éliminer un appareil électrique ou électronique (et des piles éventuelles) parmi les déchets municipaux non sujets au tri sélectif ; une déchèterie traitera l'appareil en question.

Renvoyer les équipements usagés à votre fournisseur ou à un service de recyclage local.

Il convient de respecter la réglementation locale relative à la protection de l'environnement.

En cas de questions, contacter les autorités locales pour élimination.

Pour plus d'information concernant cet article, visitez notre site web www.velleman.com.

Toutes les informations présentées dans cette notice peuvent être modifiées sans notification préalable.

Español

A los ciudadanos de la Unión Europea

Importantes informaciones sobre el medio ambiente concerniente este producto



Este símbolo en este aparato o el embalaje indica que, si tira las muestras inservibles, podrían dañar el medio ambiente.

No tire este aparato (ni las pilas eventuales) en la basura doméstica; debe ir a una empresa especializada en reciclaje. Devuelva este aparato a su distribuidor o un lugar de reciclaje local.

Respete las leyes locales en relación con el medio ambiente.

Si tiene dudas, contacte las autoridades locales para eliminación.

Para más información sobre este producto, visite nuestra página web www.velleman.eu.

Se pueden modificar las especificaciones y el contenido de este manual sin previo aviso.

Deutsch

An alle Einwohner der Europäischen Union

Wichtige Umweltinformationen über dieses Produkt



Dieses Symbol auf dem Produkt oder der Verpackung zeigt an, dass die Entsorgung dieses Produktes nach seinem Lebenszyklus der Umwelt Schaden zufügen kann.

Entsorgen Sie die Einheit (oder verwendeten Batterien) nicht als unsortiertes Hausmüll; die Einheit oder verwendeten Batterien müssen von einer spezialisierten Firma zwecks Recycling entsorgt werden.

Diese Einheit muss an den Händler oder ein örtliches Recycling-Unternehmen retourniert werden.

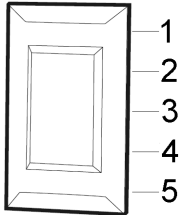
Respektieren Sie die örtlichen Umweltvorschriften.

Falls Zweifel bestehen, wenden Sie sich für Entsorgungsrichtlinien an Ihre örtliche Behörde.

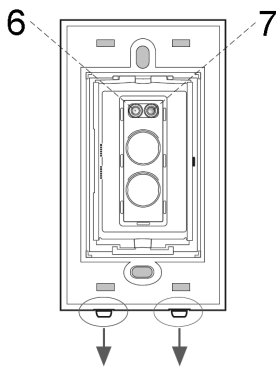
Für mehr Informationen zu diesem Produkt, siehe www.velleman.eu.

Alle Änderungen vorbehalten.

Description – Omschrijving – Description – Descripción – Umschreibung

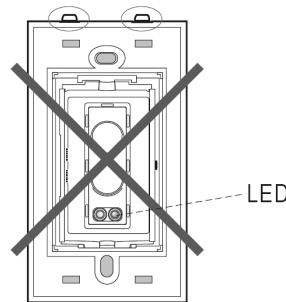
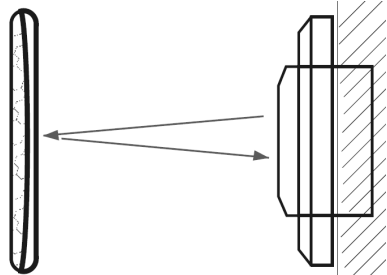


- 1.red – rood – rouge – rojo – rot (DC+)
- 2.black – zwart – noir – negro – schwarz (DC-)
- 3.blue – blauw – bleu – azul – blau (N.C.)
- 4.white – wit – blanc – blanco – weiß (COM)
- 5.green – groen – vert – verde – grün (N.O.)



- 6.beam alignment (on = OK) – uitlijning (aan = o.k.) –
alignement du faisceau (allumé = O.K.) – alineación del
haz (encendido = OK) – Ausrichtung der Strahl
(eingeschaltet = OK)
- 7.power LED – voedings-led – LED d'alimentation – LED de
alimentación – Stromversorgungs-LED

Installation – Installatie – Installation – Instalación – Installation



Specifications – Spécifications – Specificaties – Especificaciones – Technische Daten

Power supply – Voeding – Alimentation – Alimentación – Stromversorgung	12-18VDC
Consumption – Verbruik – Consommation – Consumo – Stromverbrauch	50mA
Alarm signal – Alarmsignaal – Signal d'alarme – señal de alarma – Alarmsignal	1A/125VAC - 24VDC
Response time – Responstijd – Délai de réponse – Tiempo de respuesta – Ansprechzeit	10ms
Range – Bereik – Portée – Alcance – Reichweite	7m
Angle – Hoek – Angle – Ángulo – Winkel	±15°
Temperature – Temperatuur – Température – Temperatura – Temperatur	-10°C ~ 50°C
Dimensions – Afmetingen – Dimensions – Dimensiones – Abmessungen	120 x 70 x 35mm